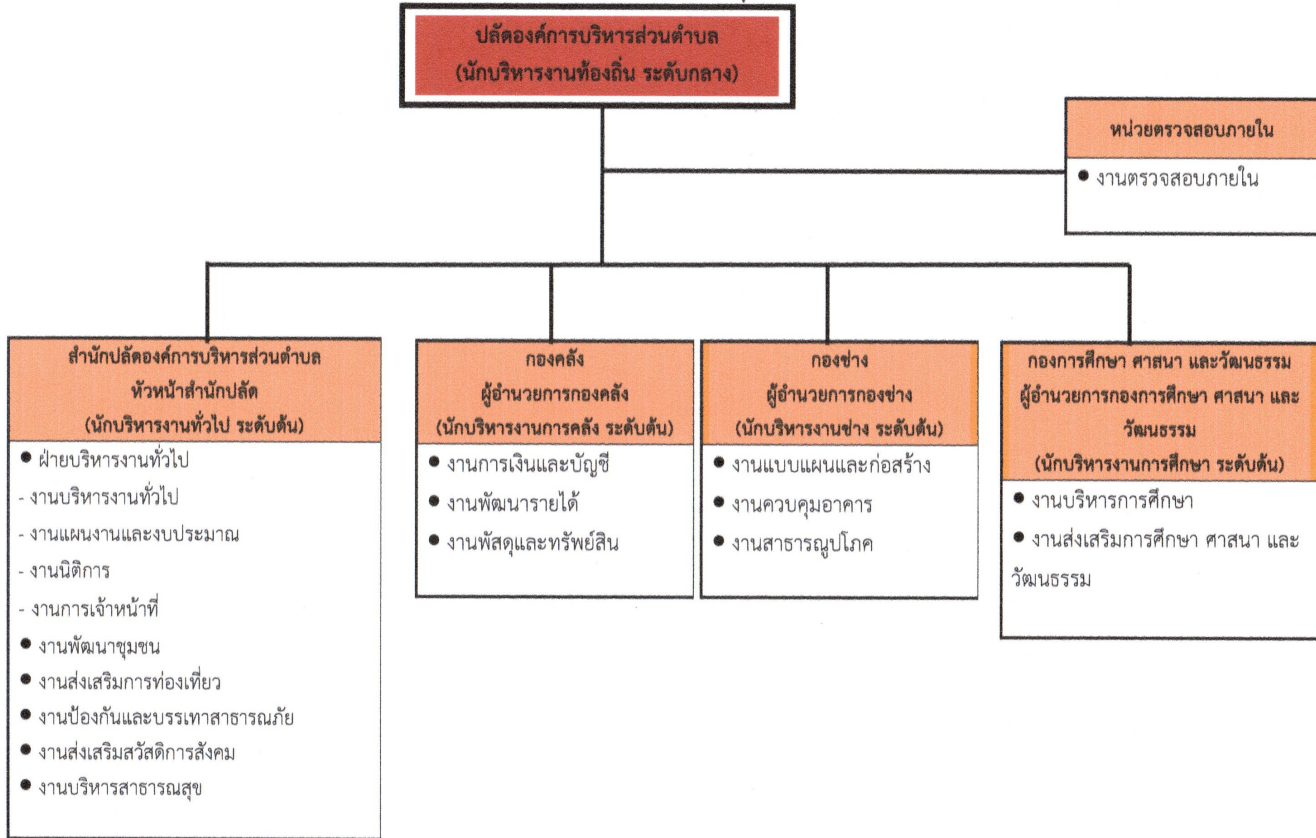


๑๐. แผนภูมิโครงสร้างการแบ่งส่วนราชการตามแผนอัตรากำลัง ๓ ปี



โครงสร้างกรอบอัตรากำลัง สำนักปลัด

หัวหน้าสำนักปลัด
นักบริหารงานทั่วไป ระดับต้น

ฝ่ายบริหารงานทั่วไป
- หัวหน้าฝ่ายบริหารงานทั่วไป
นักบริหารงานทั่วไป ระดับต้น (ว่าง)

งานบริหารงานทั่วไป	งานแผนงานและงบประมาณ	งานนิติการ	งานการเจ้าหน้าที่
- นักจัดการงานทั่วไป ชก. (๑) - ผู้ช่วยเจ้าพนักงานธุรการ (๒) - พนักงานขับรถยนต์ (๑) - คนงาน (๙)	- นักวิเคราะห์นโยบายและแผน ปก. (๑) - ผู้ช่วยนักวิเคราะห์นโยบายและแผน (๑)	- นิติกร ปก. (๑)	- นักทรัพยากรบุคคล ปก. (๑)

งานส่งเสริมสวัสดิการสังคม

งานพัฒนาชุมชน
- นักพัฒนาชุมชน ชก. (๑)

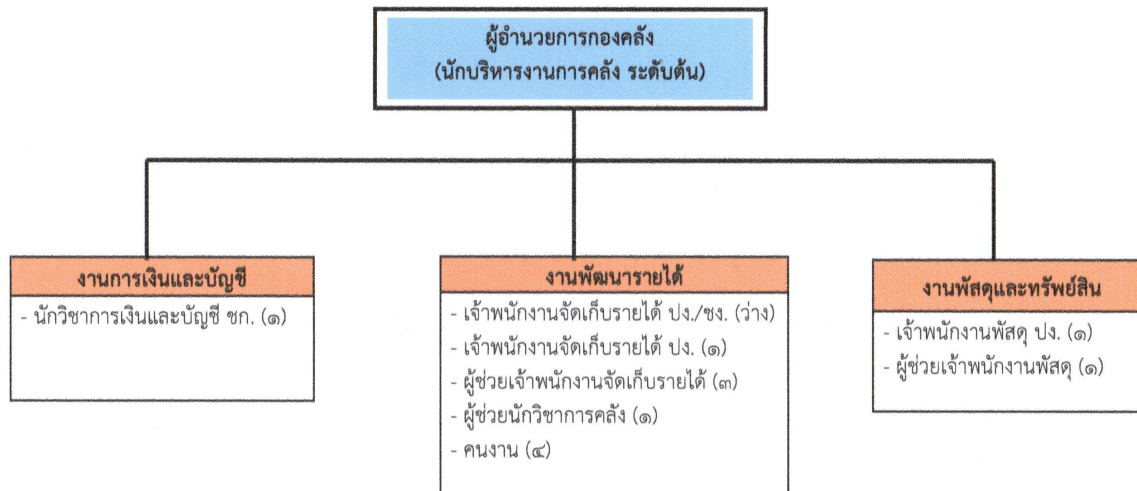
งานส่งเสริมการท่องเที่ยว
- ผู้ช่วยเจ้าพนักงานประชาสัมพันธ์ (๑)

งานบริหารงานสาธารณสุข

งานป้องกันและบรรเทาสาธารณภัย
- เจ้าพนักงานป้องกันและบรรเทาสาธารณภัย ปง./ชง. (ว่าง)
- พนักงานขับเครื่องจักรกลขนาดเบา (ว่าง)

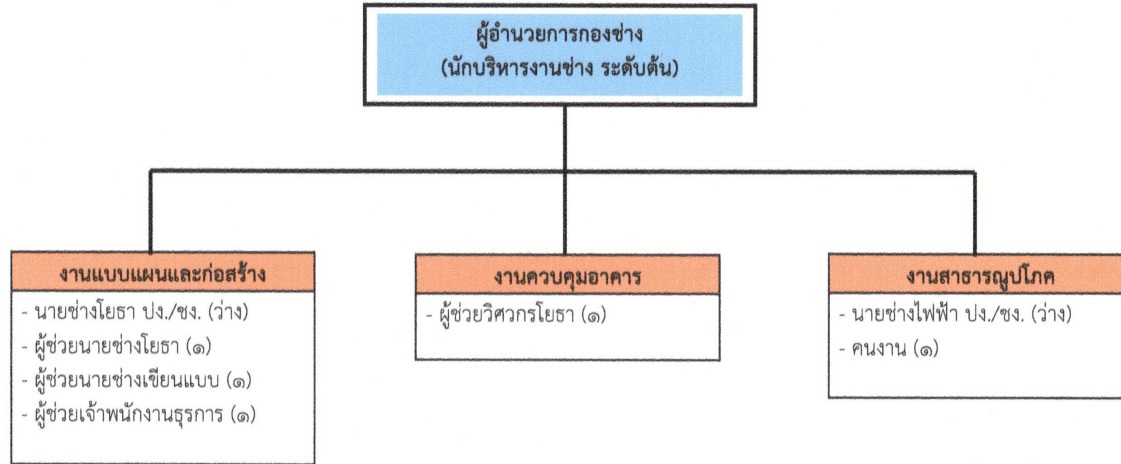
ระดับ	ทั่วไป			วิชาการ				อำนวยการท้องถิ่น			ลูกจ้างประจำ	พนักงานจ้างตามภารกิจ	พนักงานจ้างทั่วไป	รวม
	ปง.	ชง.	อว.	ปก.	ชก.	ชพ.	ชช.	ต้น	กลาง	สูง				
จำนวน (คน)	๑	-	-	๓	๒	-	-	๒	-	-	-	๒	๙	๒๓

โครงสร้างกรอบอัตรากำลัง กองคลัง



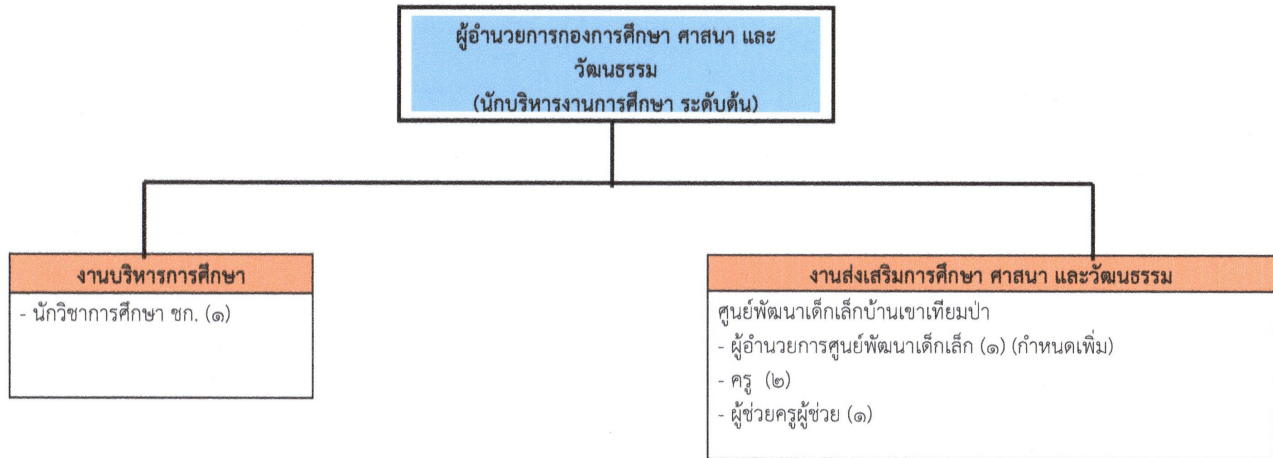
ระดับ	ทั่วไป			วิชาการ				อำนาจการท้องถิ่น			ลูกจ้างประจำ	พนง.จ้างตามภารกิจ	พนง.จ้างทั่วไป	รวม
	ปง.	ชง.	อว.	ปก.	ชก.	ชพ.	ชช.	ต้น	กลาง	สูง				
จำนวน (คน)	๓	-	-		๑	-	-	๑	-	-	-	๕	๔	๑๔

โครงสร้างกรอบอัตรากำลัง กองช่าง



ระดับ	ทั่วไป			วิชาการ				อำนวยการท้องถิ่น			ลูกจ้างประจำ	พนง.จ้างตามภารกิจ	พนง.จ้างทั่วไป	รวม
	ปง.	ชง.	อว.	ปก.	ชก.	ชพ.	ชช.	ต้น	กลาง	สูง				
จำนวน (คน)	๒	-	-	-	-	-	-	๑	-	-	-	๔	๑	๘

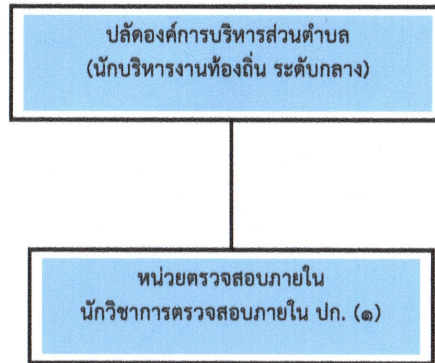
โครงสร้างกรอบอัตรากำลัง กองการศึกษา ศาสนา และวัฒนธรรม



ระดับ	ทั่วไป			วิชาการ				อำนวยการท้องถิ่น			ลูกจ้างประจำ	พนง.จ้างตามภารกิจ	พนง.จ้างทั่วไป	รวม
	ปง.	ชง.	อว.	ปก.	ชก.	ชพ.	ชช.	ต้น	กลาง	สูง				
จำนวน (คน)	-	-	-	-	๑	-	-	๑	-	-	-	๑	-	๓

ระดับ	บริหารสถานศึกษา	ผู้อำนวยการศูนย์พัฒนาเด็กเล็ก	ครู			ครูผู้ช่วย	ครูผู้ดูแลเด็ก	รวม
			ชก.	ชพ.	ไม่มีวิทยฐานะ			
จำนวน (คน)	-	๑	๒	-	-	-	-	๓

โครงสร้างกรอบอัตรากำลัง หน่วยตรวจสอบภายใน



ระดับ	ทั่วไป			วิชาการ				ลูกจ้างประจำ	พนง.จ้างตามภารกิจ	พนง.จ้างทั่วไป	รวม
	ปจ.	ขง.	อว.	ปก.	ชก.	ชพ.	ชช.				
จำนวน (คน)	-	-	-	๑	-	-	-	-	-	-	๑