

คู่มือการใช้งาน E-SERVICE

สำหรับประชาชน




คู่มือการใช้งาน E-SERVICE

ขั้นตอนที่ 1

ให้คุณเปิดโปรแกรมเว็บเบราว์เซอร์บนเครื่องคอมพิวเตอร์ หรือสมาร์ทโฟนของคุณ เช่น Google Chrome, Safari หรือ Microsoft Edge จากนั้นพิมพ์ค้นหาชื่อหน่วยงานบน Google และคลิกเข้าสู่หน้าเว็บไซต์หลักของหน่วยงาน



คู่มือการใช้งาน E-SERVICE



ศูนย์บริการแบบเบ็ดเสร็จ E-Service

บริการประชาชนผ่านระบบอิเล็กทรอนิกส์ ออนไลน์

- ระบบร้องเรียนทุจริต
- ระบบช่วยเหลือประชาชน
- ระบบขออนุญาตคราะห์หน้า
- ระบบศูนย์พัฒนาเด็กเล็ก

ดูทั้งหมด → กรมส่งเสริมการปกครองท้องถิ่น OSS

สะดวก รวดเร็ว กับ e-Service ภาครัฐ

เข้าถึงง่าย ผ่านช่องทางออนไลน์ | รวดเร็ว ประหยัดเวลา | เชื่อมถือได้ ปลอดภัย มั่นใจ

รองรับบริการทางดิจิทัล ประจำปีงบประมาณ พ.ศ. 2569

พอร์ทัล e-Service รัฐบาลไทย
ศูนย์บริการภาครัฐแบบเบ็ดเสร็จ (General Government e-Service Center)

ขั้นตอนและแนวทางปฏิบัติ

- ประชาชนกรอกแบบฟอร์มคำร้อง/ยื่นคำร้องออนไลน์ *กรอกข้อมูลให้ครบถ้วน
- เจ้าหน้าที่ตรวจสอบคำร้อง/ส่งคำร้องไปยังหน่วยงานที่เกี่ยวข้อง
- เจ้าหน้าที่ดำเนินการตามขั้นตอนและแนวทางปฏิบัติ
- เจ้าหน้าที่แจ้งผลการดำเนินการให้ประชาชนทราบ

ขั้นตอนที่ 2

เมื่อเข้ามาที่หน้าเว็บไซต์แล้ว ให้เลื่อนหน้าจอลงมาเรื่อยๆ จนพบกับหัวข้อที่เขียนว่า 'ศูนย์บริการแบบเบ็ดเสร็จ e-Service' จากนั้น ให้กดที่ปุ่ม 'ดูทั้งหมด' เพื่อเข้าสู่ระบบการให้บริการ

คู่มือการใช้งาน E-SERVICE

กรุณาเลือกวิธียืนยันตัวตนเพื่อเข้าใช้งานระบบ e-service



เบอร์มือถือ OTP

รับรหัส OTP ทาง SMS และกรอกรหัสเพื่อเข้าใช้งาน



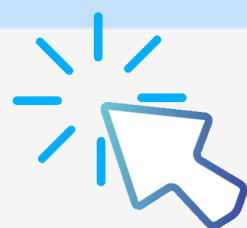
เข้าใช้งานแบบไม่ยืนยันตัวตน

เมื่อกดแล้วจะเข้าสู่ e-service ทันทีโดยไม่ต้องยืนยันตัวตน



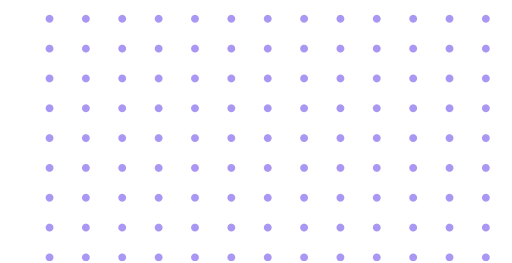
Thai ID

ลงทะเบียนการยืนยันตัวตนด้วย Thai ID

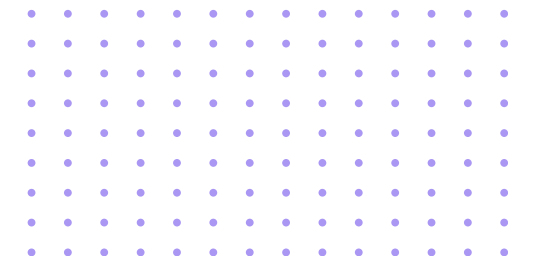


ขั้นตอนที่ 3

เพื่อความปลอดภัยในการเข้าใช้งาน ระบบจะให้ท่านทำการยืนยันตัวตนครับ โดยคุณสามารถเลือกยืนยันตัวตนได้ 2 ช่องทาง คือ ผ่านแอปพลิเคชัน Thai ID หรือ เลือกกรอกรหัส OTP ผ่านเบอร์โทรศัพท์มือถือของคุณ

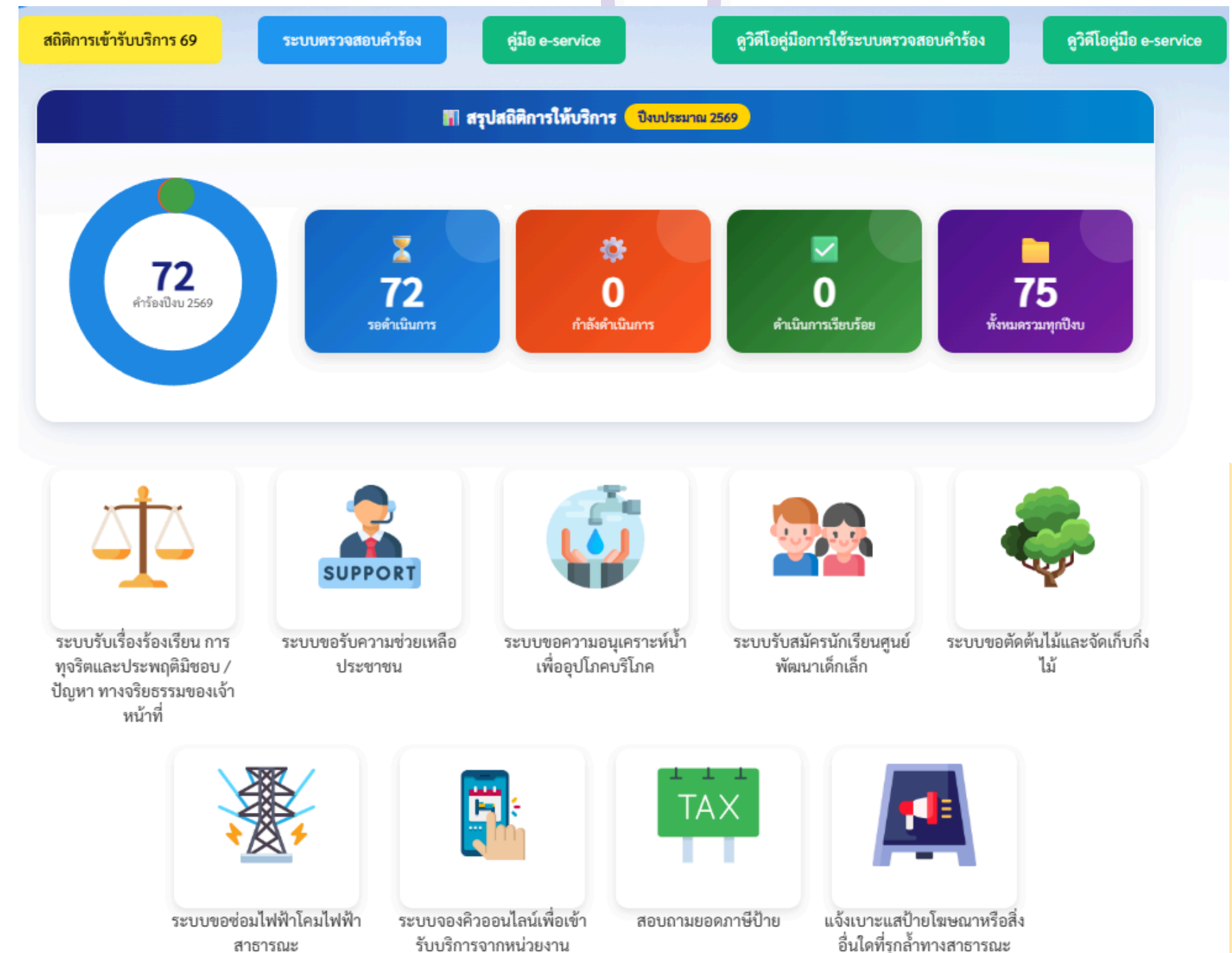
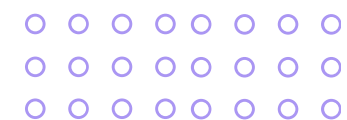
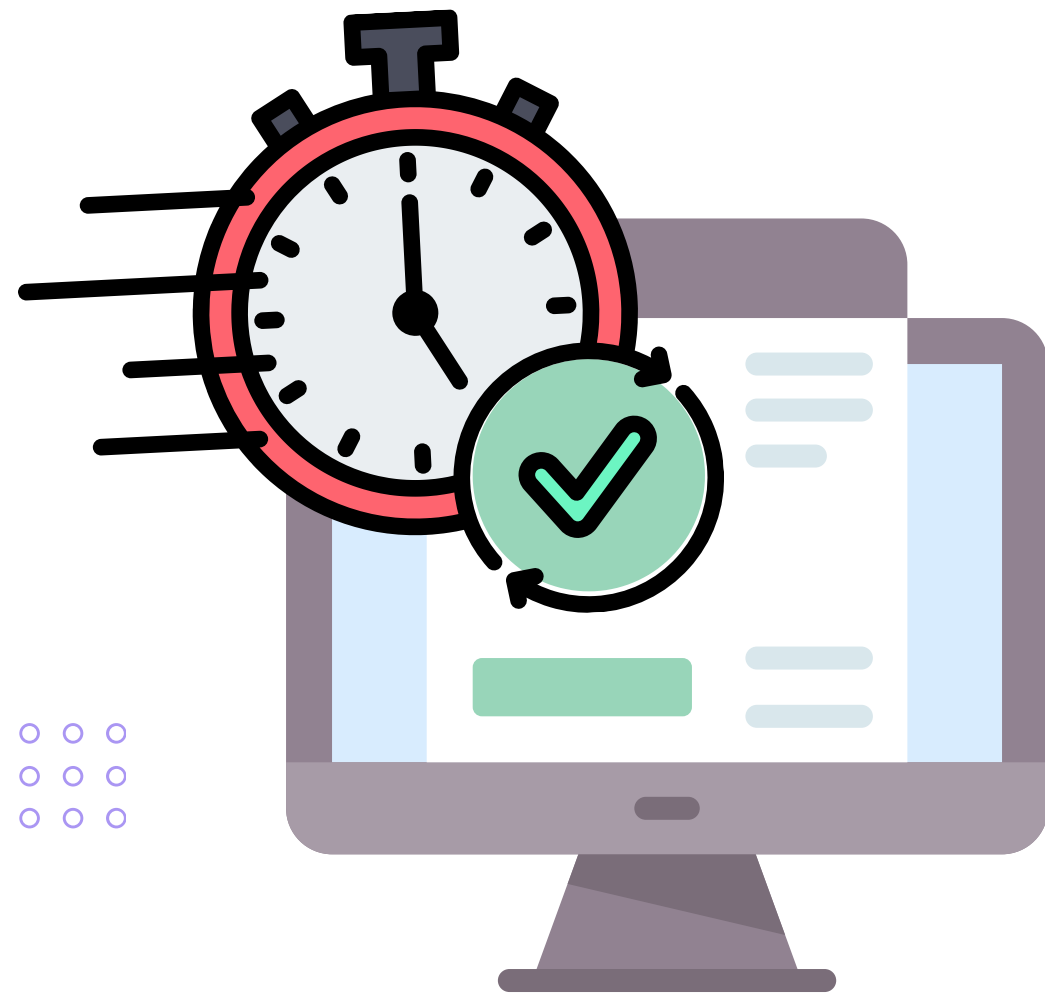


คู่มือการใช้งาน E-SERVICE



ขั้นตอนที่ 4

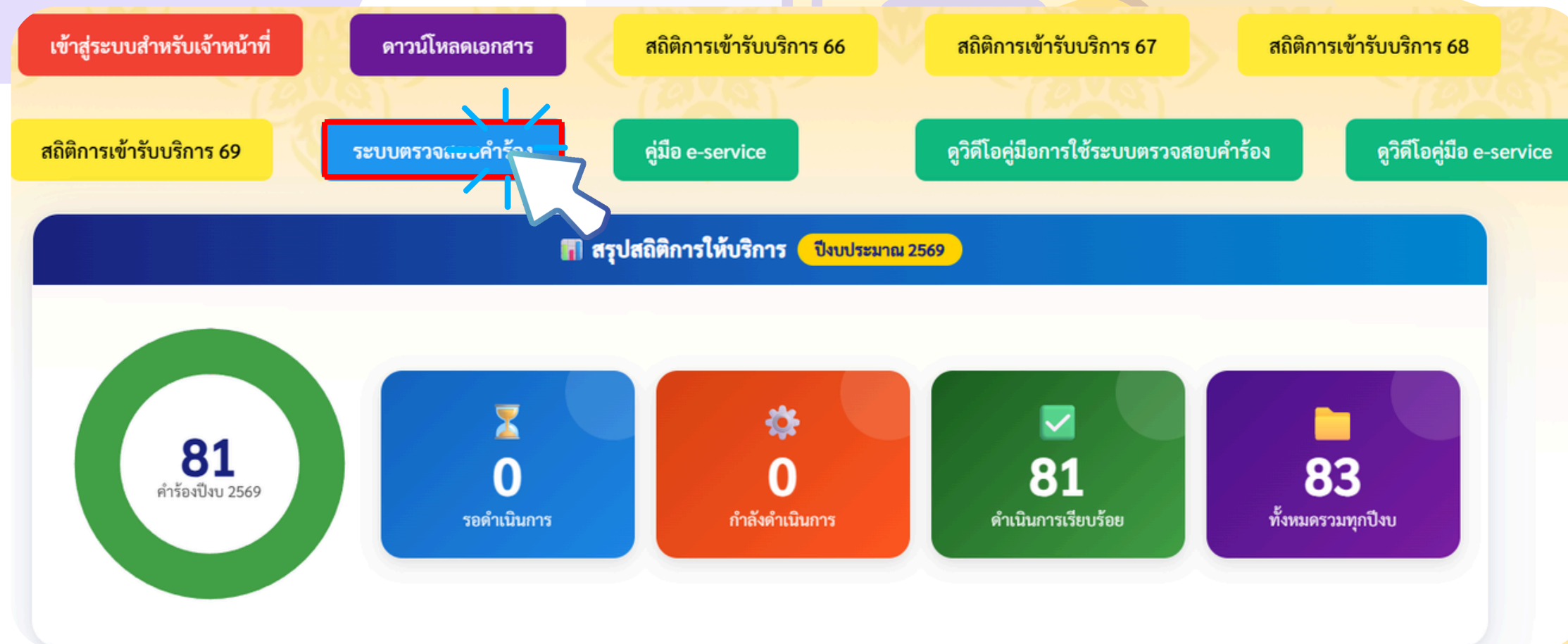
เมื่อยืนยันตัวตนสำเร็จและเข้าสู่ระบบแล้ว ให้คุณเลือกระบบ หรือ ประเภทงานที่คุณต้องการรับบริการ จากนั้น ทำการกรอกข้อมูล รายละเอียดต่างๆ ลงในแบบฟอร์มออนไลน์ ให้ถูกต้องและครบถ้วน เพื่อให้เจ้าหน้าที่สามารถดำเนินการได้อย่างรวดเร็ว



คู่มือการใช้งาน E-SERVICE

ขั้นตอนที่ 5

หลังจากกดยืนยันการยื่นคำร้องเรียบร้อยแล้ว คุณสามารถติดตามและตรวจสอบสถานะการดำเนินการได้ง่ายๆ ผ่านเมนู ระบบตรวจสอบคำร้อง บนหน้าเว็บไซต์ หรือ รอรับการแจ้งเตือนผลการดำเนินการ ผ่านทาง SMS บนโทรศัพท์มือถือของคุณได้เลย



ขอบคุณที่รับชมคู่มือการใช้ งานระบบ E-SERVICE

