

ประกาศกำหนดกอง สำนัก หรือส่วนราชการที่เรียกชื่ออย่างอื่น

ขององค์การบริหารส่วนตำบลเขาทอง

และ

ประกาศการแบ่งส่วนราชการภายใน

ขององค์การบริหารส่วนตำบลเขาทอง

๑. โครงสร้างการกำหนดส่วนราชการ

๑.๑ โครงสร้าง

โครงสร้างตามแผนอัตรากำลังปัจจุบัน	โครงสร้างตามแผนอัตรากำลังใหม่	หมายเหตุ
๑.สำนักงานปลัดองค์การบริหารส่วนตำบล ๑.๑ งานบริหารทั่วไป ๑.๒ งานนโยบายและแผน ๑.๓ งานกฎหมายและคดี ๑.๔ งานสวัสดิการและพัฒนาชุมชน	๑.สำนักปลัดองค์การบริหารส่วนตำบล ๑.๑ งานบริหารงานทั่วไป ๑.๒ งานแผนงานและงบประมาณ ๑.๓ งานนิติการ ๑.๔ งานป้องกันและบรรเทาสาธารณภัย ๑.๕ งานส่งเสริมการท่องเที่ยว ๑.๖ งานการเจ้าหน้าที่ ๑.๗ งานพัฒนาชุมชน ๑.๘ งานส่งเสริมสวัสดิการสังคม ๑.๙ งานบริหารงานสาธารณสุข	* **
๒. กองคลัง ๑.๑ งานการเงินและบัญชี ๑.๒ งานพัฒนาและจัดเก็บรายได้ ๑.๓ งานทะเบียนทรัพย์สินและพัสดุ	๒. กองคลัง ๑.๑ งานการเงินและบัญชี ๑.๒ งานพัฒนารายได้ ๑.๓ งานพัสดุและทรัพย์สิน	* **
๓. กองช่าง ๓.๑ งานก่อสร้าง ๓.๒ งานออกแบบและควบคุมอาคาร ๓.๓ งานประสานสาธารณูปโภค	๓. กองช่าง ๓.๑ งานแบบแผนและก่อสร้าง ๓.๒ งานควบคุมอาคาร ๓.๓ งานสาธารณูปโภค	* **

โครงสร้างตามแผนอัตรากำลังปัจจุบัน	โครงสร้างตามแผนอัตรากำลังใหม่	หมายเหตุ
๔. กองการศึกษา ศาสนาและวัฒนธรรม ๔.๑ งานบริหารการศึกษา ๔.๒ งานส่งเสริมการศึกษา ศาสนาและวัฒนธรรม	๔. กองการศึกษา ศาสนาและวัฒนธรรม ๔.๑ งานบริหารการศึกษา ๔.๒ งานส่งเสริมการศึกษา ศาสนาและวัฒนธรรม	* **
-	๕. หน่วยตรวจสอบภายใน ๕.๑ งานตรวจสอบภายใน	***

หมายเหตุ * เปลี่ยนชื่อให้ตรงกับประกาศ ก.อบต. เรื่อง กำหนดกอง สำนัก หรือส่วนราชการที่เรียกชื่อ
อย่างอื่นขององค์การบริหารส่วนตำบล พ.ศ. ๒๕๖๓

** ปรับปรุงชื่องาน/งานให้เป็นไปตามประกาศก.อบต. เรื่อง กำหนดกอง สำนัก หรือส่วน
ราชการที่เรียกชื่ออย่างอื่นขององค์การบริหารส่วนตำบล พ.ศ. ๒๕๖๓

*** กำหนดหน่วยราชการใหม่ให้เป็นไปตามประกาศ ก.อบต. เรื่อง กำหนดกอง สำนัก หรือ
ส่วนราชการที่เรียกชื่ออย่างอื่นขององค์การบริหารส่วนตำบล พ.ศ. ๒๕๖๓

๑.๒ การวิเคราะห์การกำหนดตำแหน่ง

กรอบอัตรากำลัง ๓ ปี ระหว่างปี ๒๕๖๔ - ๒๕๖๖

ส่วนราชการ	กรอบ อัตรากำลัง เดิม ๒๕๖๓	กรอบอัตรากำลังที่คาดว่าจะต้องใช้ในช่วง ระยะเวลา ๓ ปีข้างหน้า			อัตรากำลังคน เพิ่ม/ลด			หมายเหตุ
		๒๕๖๔	๒๕๖๕	๒๕๖๖	๒๕๖๔	๒๕๖๕	๒๕๖๖	
ปลัดองค์การบริหารส่วนตำบล (นักบริหารงานท้องถิ่น ระดับกลาง)	๑	๑	๑	๑	-	-	-	
รวม	๑	๑	๑	๑	-	-	-	
สำนักปลัด อบต. (๑๑)								
หัวหน้าสำนักปลัด (นักบริหารงานทั่วไป ระดับต้น)	๑	๑	๑	๑	-	-	-	
นักจัดการงานทั่วไปชำนาญการ	๑	๑	๑	๑	-	-	-	
นักทรัพยากรบุคคลปฏิบัติการ	๑	๑	๑	๑	-	-	-	
นักวิเคราะห์นโยบายและแผนชำนาญการ	๑	๑	๑	๑	-	-	-	
นิติกรปฏิบัติการ	๑	๑	๑	๑	-	-	-	
นักพัฒนาชุมชนชำนาญการ	๑	๑	๑	๑	-	-	-	
เจ้าพนักงานธุรการ (ปง./ชง.)	๑	๑	๑	๑	-	-	-	ว่างเดิม
เจ้าพนักงานป้องกันและบรรเทาสาธารณภัย (ปง./ชง.)	๑	๑	๑	๑	-	-	-	ว่างเดิม
พนักงานจ้างตามภารกิจ								
ผู้ช่วยนักวิเคราะห์นโยบายและแผน	๑	๑	๑	๑	-	-	-	
ผู้ช่วยเจ้าพนักงานธุรการ	๒	๒	๒	๒	-	-	-	
ผู้ช่วยเจ้าพนักงานประชาสัมพันธ์	๑	๑	๑	๑	-	-	-	
พนักงานขับรถยนต์	๑	๑	๑	๑	-	-	-	
พนักงานขับเครื่องจักรกลขนาดเบา	๑	๑	๑	๑	-	-	-	ว่างเดิม
พนักงานจ้างทั่วไป								
คณงาน	๙	๙	๙	๙	-	-	-	
รวม	๒๓	๒๓	๒๓	๒๓	-	-	-	

ส่วนราชการ	กร อ บ อัตรากำ ลั้ง เดิม ๒๕๖๓	กรอบอัตราตำแหน่งที่คาดว่าจะต้องใช้ในช่วง ระยะเวลา ๓ ปีข้างหน้า			อัตรากำลังคน เพิ่ม/ลด			หมายเหตุ
		๒๕๖๔	๒๕๖๕	๒๕๖๖	๒๕๖๔	๒๕๖๕	๒๕๖๖	
กองคลัง (๐๔) ผู้อำนวยการกองคลัง (นักบริหารงานการคลัง ระดับต้น)	๑	๑	๑	๑	-	-	-	
นักวิชาการเงินและบัญชีชำนาญการ	๑	๑	๑	๑	-	-	-	
เจ้าพนักงานธุรการ (ปง./ชง.)	๑	๑	๑	๑	-	-	-	ว่างเดิม
เจ้าพนักงานพัสดุ (ปง./ชง.)	๑	๑	๑	๑	-	-	-	ว่างเดิม
เจ้าพนักงานจัดเก็บรายได้ ชำนาญงาน	๑	๑	๑	๑	-	-	-	
เจ้าพนักงานจัดเก็บรายได้ปฏิบัติงาน	๑	๑	๑	๑	-	-	-	
พนักงานจ้างตามภารกิจ ผู้ช่วยนักวิชาการคลัง	๑	๑	๑	๑	-	-	-	
ผู้ช่วยเจ้าพนักงานการเงินและบัญชี	๑	๑	๑	๑	-	-	-	ว่างเดิม
ผู้ช่วยเจ้าพนักงานจัดเก็บรายได้	๓	๓	๓	๓	-	-	-	
ผู้ช่วยเจ้าพนักงานพัสดุ	๑	๑	๑	๑	-	-	-	
พนักงานจ้างทั่วไป คนงาน	๓	๓	๓	๓	-	-	-	
รวม	๑๕	๑๕	๑๕	๑๕	-	-	-	
กองช่าง (๐๕) ผู้อำนวยการกองช่าง (นักบริหารงานช่าง ระดับต้น)	๑	๑	๑	๑	-	-	-	
นายช่างโยธา (ปง./ชง.)	๑	๑	๑	๑	-	-	-	ว่างเดิม
นายช่างไฟฟ้า (ปง./ชง.)	๑	๑	๑	๑	-	-	-	ว่างเดิม
เจ้าพนักงานธุรการ (ปง./ชง.)	๑	๑	๑	๑	-	-	-	ว่างเดิม
พนักงานจ้างตามภารกิจ ผู้ช่วยวิศวกรโยธา	๑	๑	๑	๑	-	-	-	ว่างเดิม
ผู้ช่วยนายช่างโยธา	๑	๑	๑	๑	-	-	-	
ผู้ช่วยนายช่างเขียนแบบ	๑	๑	๑	๑	-	-	-	
พนักงานจ้างทั่วไป คนงาน		๑	๑	๑				
รวม	๘	๘	๘	๘				

ส่วนราชการ	กรอบ อัตรา กำลัง เดิม ๒๕๖๓	กรอบอัตราตำแหน่งที่คาดว่าจะต้องใช้ใน ช่วง ระยะเวลา ๓ ปีข้างหน้า			อัตรากำลังคนเพิ่ม/ลด			หมายเหตุ
		๒๕๖๔	๒๕๖๕	๒๕๖๖	๒๕๖๔	๒๕๖๕	๒๕๖๖	
กองการศึกษา ศาสนา และวัฒนธรรม (๐๘) ผู้อำนวยการกองการศึกษา ศาสนา และวัฒนธรรม (นักบริหารงานการศึกษา ระดับต้น)	๑	๑	๑	๑	-	-	-	ว่างเดิม
นักวิชาการศึกษานานาชาติ	๑	๑	๑	๑	-	-	-	
เจ้าพนักงานธุรการ (ปง./ชง.)	๑	๑	๑	๑	-	-	-	ว่างเดิม
พนักงานครูส่วนตำบล ครู	๒	๒	๒	๒	-	-	-	
พนักงานจ้างตามภารกิจ ผู้ช่วยครูผู้ดูแลเด็ก (ตามคุณวุฒิ)	๑	๑	๑	๑	-	-	-	
รวม	๖	๖	๖	๖	-	-	-	
หน่วยตรวจสอบภายใน (๑๒) นักวิชาการตรวจสอบภายใน (ปก./ชก)	-	๑	๑	๑	+๑			กำหนด เพิ่ม
รวมทั้งสิ้น	๕๓	๕๔	๕๔	๕๔	+๑	-	-	

๒. ภาระค่าใช้จ่ายเกี่ยวกับเงินเดือนและประโยชน์ตอบแทนอื่น

ที่	ชื่อสายงาน	ระดับตำแหน่ง	จำนวนทั้งหมด	จำนวนที่มีอยู่ปัจจุบัน		ราคาตำแหน่งที่คาดว่าจะต้อง			อัตราค่าจ้างเพิ่ม/ลด			ภาระค่าใช้จ่ายที่เพิ่มขึ้น (๓)			ค่าใช้จ่ายรวม (๔)			หมายเหตุ	
				จำนวน (คน)	เงินเดือน (๑)	เงินประจำตำแหน่ง (๒)	ในช่วงระยะ ๓ ปี ข้างหน้า			อัตราค่าจ้างเพิ่ม/ลด									
							๒๕๖๔	๒๕๖๕	๒๕๖๖	๒๕๖๔	๒๕๖๕	๒๕๖๖	๒๕๖๔	๒๕๖๕	๒๕๖๖				
๑	ปลัดองค์การบริหารส่วนตำบล (นักบริหารงานท้องถิ่น)	กลาง	๑	๑	๔๗๘,๕๖๐	๑๖๘,๐๐๐	๑	๑	๑	-	-	-	๑๖,๔๔๐	๑๖,๔๔๐	๑๘,๑๒๐	๖๖๓,๐๐๐	๖๗๘,๔๔๐	๖๙๗,๕๖๐	
๒	สำนักงานปลัด (๑๑) หัวหน้าสำนักงานปลัด (นักบริหารงานทั่วไป)	ต้น	๑	๑	๓๘๘,๔๐๐	๔๒,๐๐๐	๑	๑	๑	-	-	-	๑๓,๓๒๐	๑๓,๔๔๐	๑๓,๐๘๐	๔๔๔,๗๒๐	๔๕๘,๑๖๐	๔๗๑,๒๔๐	
๓	นักจัดการงานทั่วไป	ชก.	๑	๑	๓๔๙,๓๒๐	๐	๑	๑	๑	-	-	-	๑๓,๓๒๐	๑๓,๔๔๐	๑๓,๓๒๐	๓๖๒,๖๔๐	๓๗๖,๐๘๐	๓๘๙,๔๐๐	
๔	นักวิเคราะห์นโยบายและแผน	ชก.	๑	๑	๓๑๑,๖๔๐	๐	๑	๑	๑	-	-	-	๑๒,๑๒๐	๑๒,๖๐๐	๑๒,๙๖๐	๓๒๓,๗๖๐	๓๓๖,๓๖๐	๓๔๙,๓๒๐	
๕	นักทรัพยากรบุคคล	ปก.	๑	๑	๒๗๕,๗๖๐	๐	๑	๑	๑	-	-	-	๘,๗๖๐	๙,๒๔๐	๙,๔๘๐	๒๘๔,๕๒๐	๒๙๓,๗๖๐	๓๐๓,๒๔๐	
๖	นิติกร	ปก	๑	๑	๑๙๐,๐๘๐	๐	๑	๑	๑	-	-	-	๙,๑๒๐	๙,๒๘๐	๙,๐๘๐	๑๙๙,๒๐๐	๒๐๗,๔๘๐	๒๑๔,๕๖๐	
๗	นักพัฒนาชุมชน	ชก.	๑	๑	๓๔๙,๓๒๐	๐	๑	๑	๑	-	-	-	๑๓,๓๒๐	๑๓,๔๔๐	๑๓,๓๒๐	๓๖๒,๖๔๐	๓๗๖,๐๘๐	๓๘๙,๔๐๐	
๘	เจ้าพนักงานธุรการ	ปง/ชง	๑	-	๒๙๗,๙๐๐	๐	๑	๑	๑	-	-	-	๙,๗๒๐	๙,๗๒๐	๙,๗๒๐	๓๐๗,๖๒๐	๓๑๗,๓๔๐	๓๒๗,๐๖๐	ว่างเต็ม
๙	เจ้าพนักงานป้องกันและบรรเทาสาธารณภัย	ปง/ชง	๑	-	๒๙๗,๙๐๐	๐	๑	๑	๑	-	-	-	๙,๗๒๐	๙,๗๒๐	๙,๗๒๐	๓๐๗,๖๒๐	๓๑๗,๓๔๐	๓๒๗,๐๖๐	ว่างเต็ม
	พนักงานจ้างตามภารกิจ																		
๑๐	ผ.นักวิเคราะห์นโยบายและแผน	-	๑	๑	๒๖๑,๐๐๐	๐	๑	๑	๑	-	-	-	๑๐,๔๔๐	๑๐,๙๒๐	๑๑,๔๐๐	๒๗๑,๔๔๐	๒๘๒,๓๖๐	๒๙๓,๗๖๐	
๑๑	ผู้ช่วยเจ้าพนักงานธุรการ	-	๑	๑	๑๗๕,๒๐๐	๐	๑	๑	๑	-	-	-	๗,๐๘๐	๗,๓๒๐	๗,๖๘๐	๑๘๒,๒๘๐	๑๘๙,๖๐๐	๑๙๗,๒๘๐	
๑๒	ผู้ช่วยเจ้าพนักงานธุรการ	-	๑	๑	๑๖๓,๒๐๐	๐	๑	๑	๑	-	-	-	๖,๖๐๐	๖,๘๔๐	๗,๐๘๐	๑๖๙,๘๐๐	๑๗๖,๖๔๐	๑๘๓,๗๒๐	
๑๓	ผู้ช่วยเจ้าพนักงานประชาสัมพันธ์	-	๑	๑	๑๕๔,๔๔๐	๐	๑	๑	๑	-	-	-	๖,๒๔๐	๖,๔๘๐	๖,๗๒๐	๑๖๐,๖๘๐	๑๖๗,๖๐๐	๑๗๓,๘๘๐	
๑๔	พนักงานขับรถยนต์	-	๑	๑	๑๕๖,๘๘๐	๐	๑	๑	๑	-	-	-	๕,๘๘๐	๖,๑๒๐	๖,๓๖๐	๑๕๒,๗๖๐	๑๕๘,๘๘๐	๑๖๕,๒๔๐	
๑๕	พนักงานขับเครื่องจักรกลขนาดเบา	-	๑	-	๑๑๒,๘๐๐	๐	๑	๑	๑	-	-	-	๐	๔,๕๖๐	๔,๘๐๐	๑๑๒,๘๐๐	๑๑๗,๓๖๐	๑๑๗,๖๐๐	ว่างเต็ม
	พนักงานจ้างทั่วไป																		
๑๖	คนงาน กองคลัง (๑๕)	-	๙	๙	๙๗๒,๐๐๐	๐	๙	๙	๙	-	-	-	๐	๐	๐	๙๗๒,๐๐๐	๙๗๒,๐๐๐	๙๗๒,๐๐๐	
๑๗	ผู้อำนวยการกองคลัง (นักบริหารงานการคลัง)	ต้น	๑	๑	๔๑๖,๑๖๐	๔๒,๐๐๐	๑	๑	๑	-	-	-	๑๓,๐๘๐	๑๓,๐๘๐	๑,๑๐๐	๔๓๑,๒๔๐	๔๘๘,๓๒๐	๔๘๕,๕๒๐	
๑๘	นักวิชาการเงินและบัญชี	ชก.	๑	๑	๓๖๒,๖๔๐	๐	๑	๑	๑	-	-	-	๑๓,๔๔๐	๑๓,๓๒๐	๑๓,๓๒๐	๓๗๖,๐๘๐	๓๘๙,๔๐๐	๔๐๒,๗๒๐	
๑๙	เจ้าพนักงานธุรการ	ปง/ชง	๑	-	๒๙๗,๙๐๐	๐	๑	๑	๑	-	-	-	๙,๗๒๐	๙,๗๒๐	๙,๗๒๐	๓๐๗,๖๒๐	๓๑๗,๓๔๐	๓๒๗,๐๖๐	ว่างเต็ม
๒๐	เจ้าพนักงานพัสดุ	ปง/ชง	๑	-	๒๙๗,๙๐๐	๐	๑	๑	๑	-	-	-	๙,๗๒๐	๙,๗๒๐	๙,๗๒๐	๓๐๗,๖๒๐	๓๑๗,๓๔๐	๓๒๗,๐๖๐	ว่างเต็ม

ที่	ชื่อสายงาน	ระดับ ตำแหน่ง	จำนวน ทั้งหมด	จำนวนที่มีอยู่ปัจจุบัน			ราคาแห่งที่คาดว่าจะต้อง			อัตราค่าจ้าง เพิ่ม/ลด			ภาระค่าใช้จ่ายที่เพิ่มขึ้น (ก)			ค่าใช้จ่ายรวม (ข)			หมายเหตุ
				จำนวน (คน)	เงินเดือน (๑)	เงินประจำ ตำแหน่ง (๒)	ในช่วงระยะ ๓ ปี ข้างหน้า			อัตรากำลัง เพิ่ม/ลด									
							๒๕๖๔	๒๕๖๕	๒๕๖๖	๒๕๖๔	๒๕๖๕	๒๕๖๖	๒๕๖๔	๒๕๖๕	๒๕๖๖	๒๕๖๔	๒๕๖๕	๒๕๖๖	
๒๑	เจ้าพนักงานจัดเก็บรายได้	ชง	๑	๑	๒๗๕,๐๔๐	๐	๑	๑	๑	-	-	-	๑๐,๘๐๐	๑๐,๘๐๐	๑๑,๑๖๐	๒๘๕,๘๔๐	๒๙๖,๘๖๐	๓๐๗,๙๒๐	
๒๒	เจ้าพนักงานจัดเก็บรายได้	ปง	๑	๑	๑๔๓,๕๒๐	๐	๑	๑	๑	-	-	-	๖,๑๒๐	๖,๐๐๐	๖,๓๖๐	๑๔๙,๖๔๐	๑๕๕,๖๔๐	๑๖๒,๐๐๐	
	พนักงานจ้างตามภารกิจ																		
๒๓	ผู้ช่วยนักวิชาการคลัง	-	๑	๑	๒๓๕,๒๐๐	๐	๑	๑	๑	-	-	-	๙,๘๘๐	๙,๘๘๐	๑๐,๒๐๐	๒๔๕,๐๘๐	๒๕๕,๕๒๐	๒๖๕,๙๒๐	
๒๔	ผู้ช่วยเจ้าพนักงานพัสดุ	-	๑	๑	๑๖๓,๖๘๐	๐	๑	๑	๑	-	-	-	๖,๖๐๐	๖,๘๘๐	๗,๒๐๐	๑๗๐,๒๘๐	๑๗๗,๑๒๐	๑๘๔,๓๒๐	
๒๕	ผู้ช่วยเจ้าพนักงานจัดเก็บรายได้	-	๑	๑	๑๖๐,๘๐๐	๐	๑	๑	๑	-	-	-	๖,๔๘๐	๖,๗๒๐	๖,๙๖๐	๑๖๗,๒๘๐	๑๗๔,๐๐๐	๑๘๐,๙๖๐	
๒๖	ผู้ช่วยเจ้าพนักงานจัดเก็บรายได้	-	๑	๑	๑๕๕,๐๔๐	๐	๑	๑	๑	-	-	-	๖,๒๔๐	๖,๔๘๐	๖,๗๒๐	๑๖๑,๒๘๐	๑๖๘,๕๒๐	๑๗๕,๒๘๐	
๒๗	ผู้ช่วยเจ้าพนักงานจัดเก็บรายได้	-	๑	๑	๑๔๘,๔๔๐	๐	๑	๑	๑	-	-	-	๖,๐๐๐	๖,๒๔๐	๖,๔๘๐	๑๕๔,๔๘๐	๑๕๙,๖๘๐	๑๖๕,๙๒๐	
๒๘	ผู้ช่วยเจ้าพนักงานการเงินและบัญชี	-	๑	-	๑๓๘,๐๐๐	๐	๑	๑	๑	-	-	-	๐	๕,๕๒๐	๕,๗๖๐	๑๓๘,๐๐๐	๑๔๓,๕๒๐	๑๔๙,๒๘๐	
	พนักงานจ้างทั่วไป																		
๒๙	คนงาน	-	๓	๓	๓๒๕,๐๐๐	๐	๓	๓	๓	-	-	-	๐	๐	๐	๓๒๕,๐๐๐	๓๒๕,๐๐๐	๓๒๕,๐๐๐	
	กองช่าง (๑๕)																		
๓๐	ผู้อำนวยการกองช่าง(นักบริหารงานช่าง)	ต้น	๑	-	๓๑๑,๖๔๐	๕๒,๐๐๐	๑	๑	๑	-	-	-	๑๒,๑๒๐	๑๒,๖๐๐	๑๒,๙๖๐	๓๒๓,๗๖๐	๓๓๖,๓๖๐	๓๔๙,๓๒๐	
๓๑	นายช่างโยธา	ปง/ชง.	๑	-	๒๙๗,๙๐๐	๐	๑	๑	๑	-	-	-	๙,๗๒๐	๙,๗๒๐	๙,๗๒๐	๓๐๗,๖๒๐	๓๑๗,๓๔๐	๓๒๗,๐๖๐	ว่างเต็ม
๓๒	นายช่างไฟฟ้า	ปง/ชง.	๑	-	๒๙๗,๙๐๐	๐	๑	๑	๑	-	-	-	๙,๗๒๐	๙,๗๒๐	๙,๗๒๐	๓๐๗,๖๒๐	๓๑๗,๓๔๐	๓๒๗,๐๖๐	ว่างเต็ม
๓๓	เจ้าพนักงานธุรการ	ปง/ชง.	๑	-	๒๙๗,๙๐๐	๐	๑	๑	๑	-	-	-	๙,๗๒๐	๙,๗๒๐	๙,๗๒๐	๓๐๗,๖๒๐	๓๑๗,๓๔๐	๓๒๗,๐๖๐	ว่างเต็ม
	พนักงานจ้างตามภารกิจ																		
๓๔	ผู้ช่วยนายช่างโยธา	-	๑	๑	๑๖๐,๐๘๐	๐	๑	๑	๑	-	-	-	๖,๔๘๐	๖,๗๒๐	๖,๙๖๐	๑๖๖,๕๖๐	๑๗๓,๒๘๐	๑๘๐,๒๔๐	
๓๕	ผู้ช่วยนายช่างเขียนแบบ	-	๑	๑	๑๕๓,๖๐๐	๐	๑	๑	๑	-	-	-	๖,๒๔๐	๖,๔๘๐	๖,๗๒๐	๑๕๙,๘๘๐	๑๖๖,๓๒๐	๑๗๓,๐๔๐	
๓๖	ผู้ช่วยวิศวกรโยธา	-	๑	๑	๑๘๐,๐๐๐	๐	-	๑	๑	-	-	-	๐	๗,๒๐๐	๗,๕๖๐	๑๘๐,๐๐๐	๑๘๗,๒๐๐	๑๙๔,๗๖๐	ว่างเต็ม
	พนักงานจ้างทั่วไป																		
๓๗	คนงาน	-	๑	-	๑๐๘,๐๐๐	๐	๑	๑	๑	-	-	-	๐	๐	๐	๑๐๘,๐๐๐	๑๐๘,๐๐๐	๑๐๘,๐๐๐	
	กองการศึกษา ศาสนา และวัฒนธรรม (๑๘)																		
๓๘	ผู้อำนวยการกองการศึกษา (นักบริหารงานการศึกษา)	ต้น	๑	-	๓๙๓,๖๐๐	๕๒,๐๐๐	๑	๑	๑	-	-	-	๑๓,๖๒๐	๑๓,๖๒๐	๑๓,๖๒๐	๔๐๗,๒๒๐	๔๒๐,๘๔๐	๔๓๖,๘๖๐	ว่างเต็ม
๓๙	นักวิชาการศึกษา	ชก.	๑	๑	๓๘๙,๔๐๐	๐	๑	๑	๑	-	-	-	๑๓,๒๒๐	๑๓,๔๔๐	๑๓,๐๘๐	๔๐๒,๖๒๐	๔๑๖,๑๖๐	๔๒๙,๒๔๐	
๔๐	เจ้าพนักงานธุรการ	ปง/ชง.	๑	-	๒๙๗,๙๐๐	๐	๑	๑	๑	-	-	-	๙,๗๒๐	๙,๗๒๐	๙,๗๒๐	๓๐๗,๖๒๐	๓๑๗,๓๔๐	๓๒๗,๐๖๐	ว่างเต็ม
	พนักงานครู																		
๔๑	ครู		๒	๒			๒	๒	๒	-	-	-	-	-	-	-	-	-	อุดหนุน จากกรมฯ

ที่	ชื่อสายงาน	ระดับ ตำแหน่ง	จำนวน ทั้งหมด	จำนวนที่มีอยู่ปัจจุบัน			อัตราตำแหน่งที่คาดว่าจะต้องใช้			ภาระค่าใช้จ่ายที่เพิ่มขึ้น (๓)			ค่าใช้จ่ายรวม (๔)			หมายเหตุ			
				จำนวน (คน)	เงินเดือน (๑)	เงินประจำ ตำแหน่ง (๒)	ในช่วงระยะ ๓ ปี ข้างหน้า			อัตราค่าสิ่งเพิ่ม/ลด			๒๕๖๔	๒๕๖๕	๒๕๖๖		๒๕๖๔	๒๕๖๕	๒๕๖๖
							๒๕๖๔	๒๕๖๕	๒๕๖๖	๒๕๖๔	๒๕๖๕	๒๕๖๖							
	พนักงานจ้างตามภารกิจ																		
๔๒	ผู้ช่วยครูผู้ดูแลเด็ก (ตามคุณวุฒิ)	-	๑	๑	๐	๑	๑	๑	-	-	-								ลูกหมุน จากกรมฯ
	หน่วยตรวจสอบภายใน (๑๒)																		
๔๓	นักวิชาการตรวจสอบภายใน	ปก/ชก	๑	-	๐	๐	๑	๑	๑	+๑	-	-	๓๕๕,๓๒๐	๑๒,๐๐๐	๑๒,๐๐๐	๓๕๕,๓๒๐	๓๖๗,๓๒๐	๓๗๙,๓๒๐	กำหนดเพิ่ม
	รวม		๕๔	๔๐		๓๓๖,๐๐๐	๕๔	๕๔	๕๔	+๑	-	-	๖๘๕,๗๔๐	๓๔๗,๔๖๐	๓๗๒,๖๒๐	๑๑,๙๑๑,๓๘๐	๑๒,๐๙๒,๔๐๐	๑๒,๖๐๔,๐๔๐	
	ประมาณการประโยชน์ตอบแทนอื่น ไม่เกิน ๑๕%																		
	รวมเป็นค่าใช้จ่ายบุคคลทั้งสิ้น																		
	คิดร้อยละ ๔๐ งบประมาณรายจ่ายประจำปี																		

งบประมาณปี ๒๕๖๓ = ๓๘,๐๐๐,๐๐๐

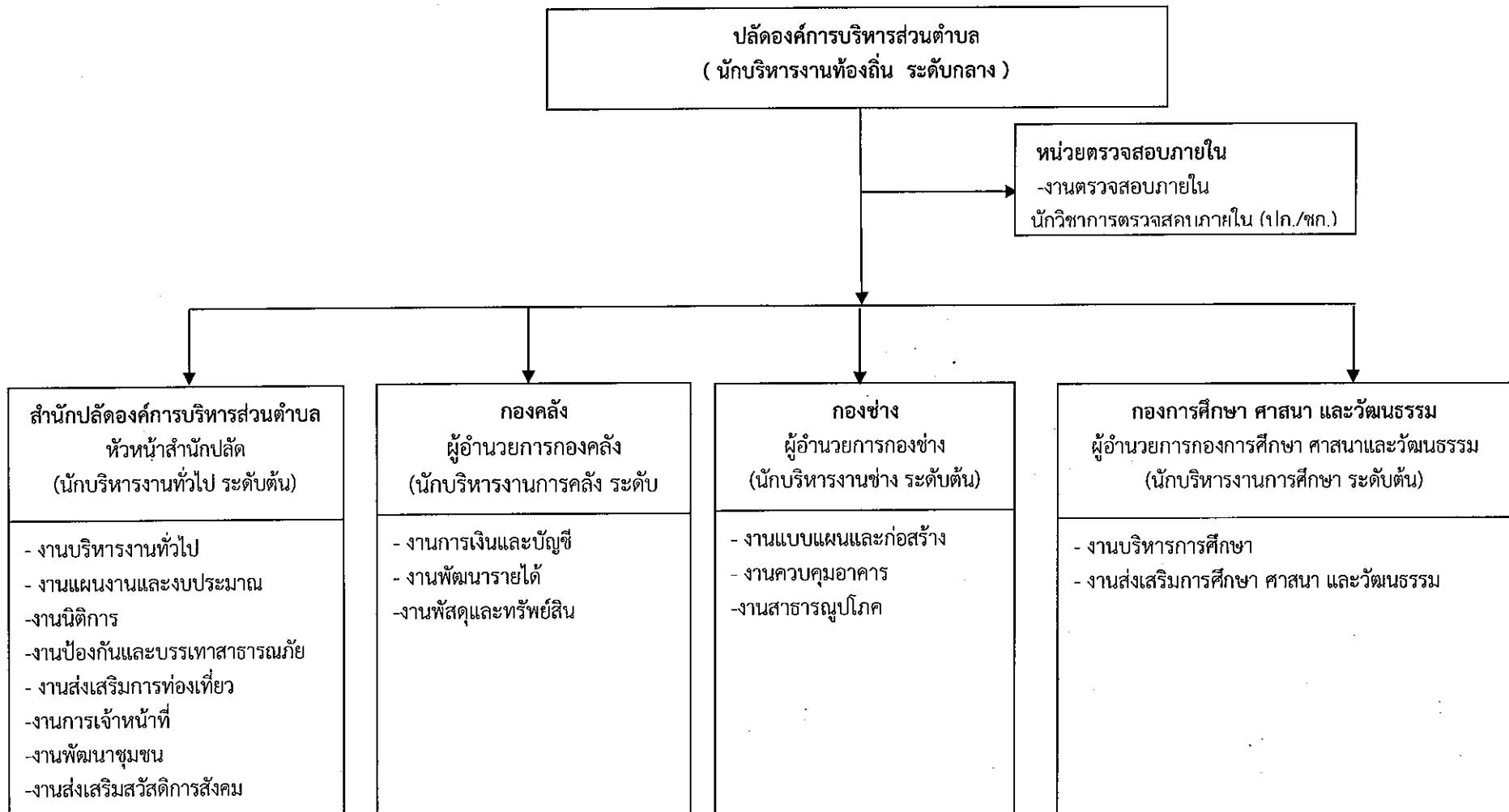
งบประมาณปี ๒๕๖๔ = (๓๘,๐๐๐,๐๐๐ X ๕%) + ๓๘,๐๐๐,๐๐๐ = ๓๙,๙๐๐,๐๐๐

งบประมาณปี ๒๕๖๕ = (๓๙,๙๐๐,๐๐๐ X ๕%) + ๓๙,๙๐๐,๐๐๐ = ๔๑,๘๙๕,๐๐๐

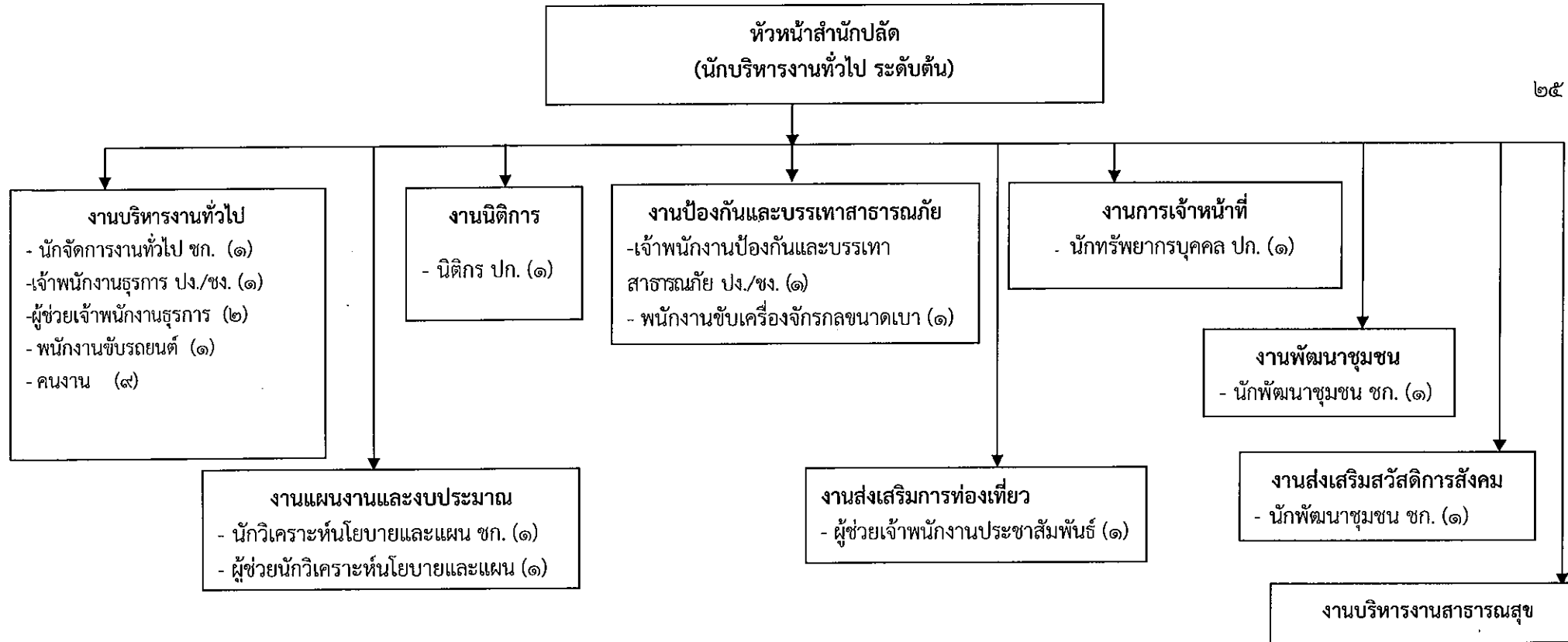
งบประมาณปี ๒๕๖๖ = (๔๑,๘๙๕,๐๐๐ X ๕%) + ๔๑,๘๙๕,๐๐๐ = ๔๓,๙๘๙,๗๕๐

๓. แผนภูมิโครงสร้างส่วนราชการ

โครงสร้างส่วนราชการองค์การบริหารส่วนตำบลเขาทอง

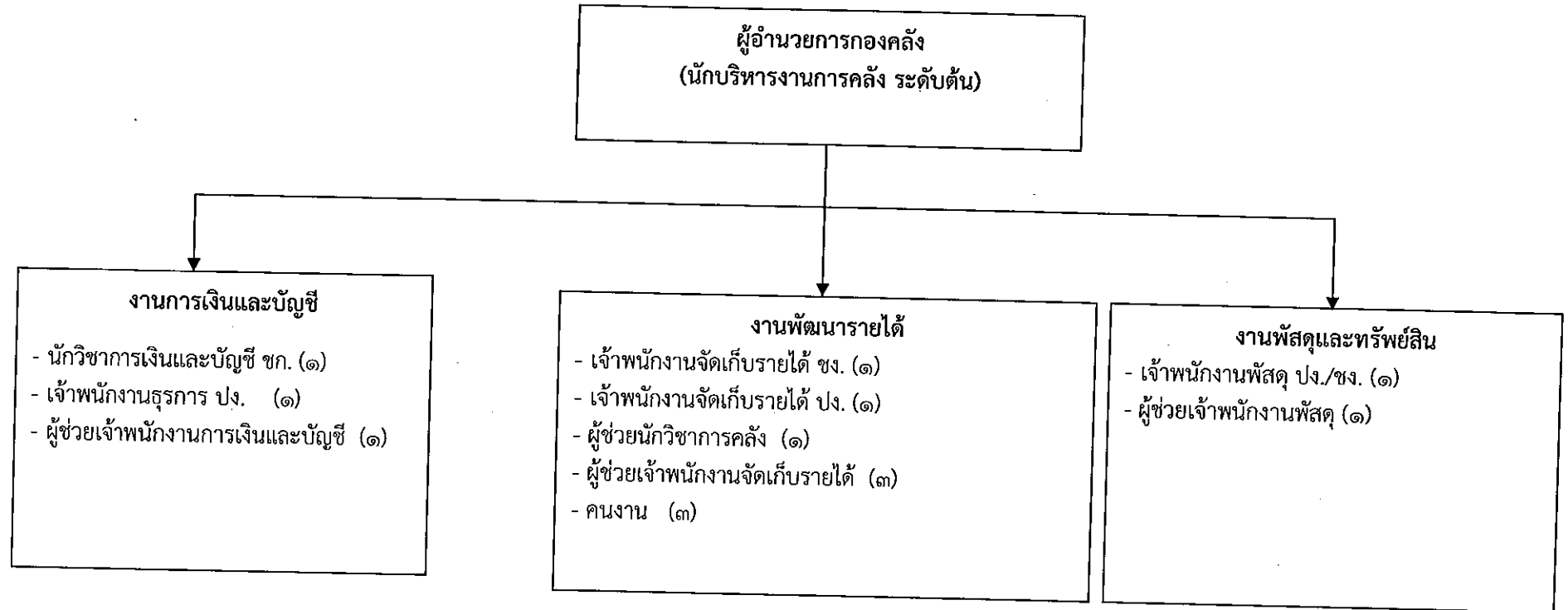


โครงสร้างสำนักปลัดองค์การบริหารส่วนตำบล



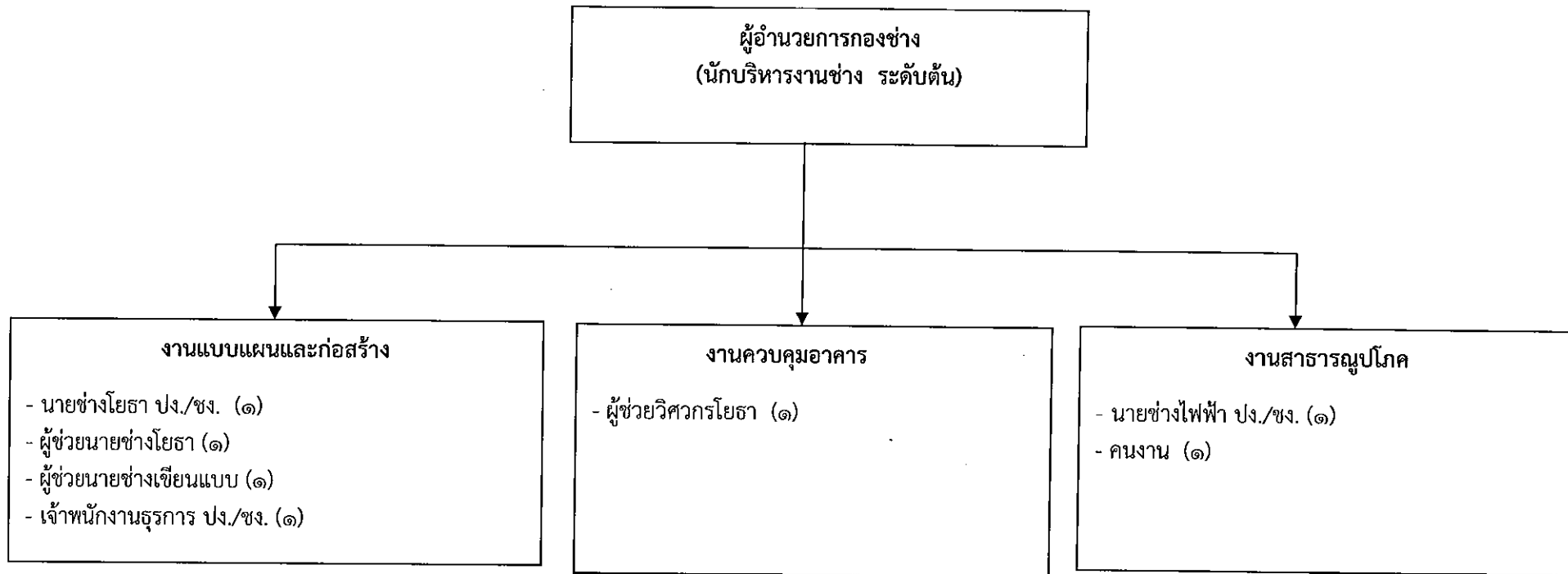
ระดับ	ทั่วไป			วิชาการ				อำนวยการท้องถิ่น			ลูกจ้างประจำ	พนง.จ้างตาม ภารกิจ	พนง.จ้าง ทั่วไป	รวม
	ปง.	ชง.	อว.	ปก.	ชก.	ชพ.	ชช.	ต้น	กลาง	สูง				
จำนวน (คน)	๒	-	-	๒	๓	-	-	๑	-	-	-	๖	๙	๒๓

โครงสร้างกองคลัง



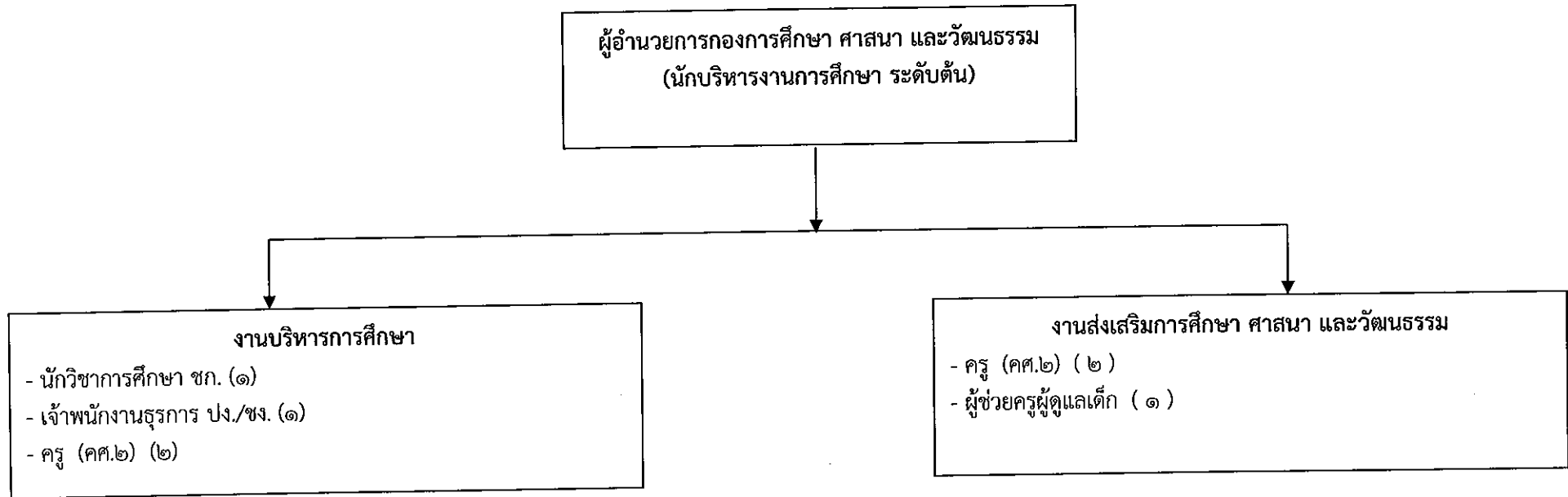
ระดับ	ทั่วไป			วิชาการ				อำนวยการท้องถิ่น			ลูกจ้างประจำ	พนง.จ้างตาม ภารกิจ	พนง.จ้าง ทั่วไป	รวม
	ปง.	ชง.	อว.	ปก.	ชก.	ชพ.	ชช.	ต้น	กลาง	สูง				
จำนวน (คน)	๓	๑	-		๑	-	-	๑	-	-	-	๖	๓	๑๕

โครงสร้างกองช่าง



ระดับ	ทั่วไป			วิชาการ				อำนวยการท้องถิ่น			ลูกจ้างประจำ	พนง.จ้างตาม ภารกิจ	พนง.จ้าง ทั่วไป	รวม
	ปง.	ชง.	อว.	ปก.	ชก.	ชพ.	ชช.	ต้น	กลาง	สูง				
จำนวน (คน)	๓	-	-	-	-	-	-	๑	-	-	-	๓	๑	๘

โครงสร้างกองการศึกษา ศาสนาและวัฒนธรรม



ระดับ	ทั่วไป			วิชาการ				อำนวยการท้องถิ่น			ลูกจ้างประจำ	พนง.จ้างตาม ภารกิจ	พนง.จ้าง ทั่วไป	รวม
	ปง.	ชง.	อว.	ปก.	ชก.	ชพ.	ชช.	ต้น	กลาง	สูง				
จำนวน (คน)	๑	-	-	-	๑	-	-	-	-	-	-	๑		๓

ระดับ	บริหารสถานศึกษา	ครู	ครูผู้ช่วย	ครูผู้ดูแลเด็ก	รวม
จำนวน (คน)	-	๒	-	-	๒

๔. บัญชีแสดงจัดคนลงสู่ตำแหน่งและการกำหนดเลขที่ตำแหน่งในส่วนราชการ

ลำดับ ที่	ชื่อ - สกุล	คุณวุฒิการศึกษา	กรอบอัตราเก่าเดิม			กรอบอัตราเก่าใหม่			เงินประจำตำแหน่ง			หมายเหตุ
			เลขที่ตำแหน่ง	ตำแหน่ง	ระดับ	เลขที่ตำแหน่ง	ตำแหน่ง	ระดับ	เงินเดือน	เงินประจำ ตำแหน่ง	เงินค่าตอบแทน/ เงินเพิ่มอื่นๆ	
๑	นายธูปกร เองหิ้น	ป.โท (รัฐประศาสน ศาสตรมหาบัณฑิต)	๐๑-๓-๐๐-๑๑๐๑-๐๐๑	ปลัด อบต. (นักบริหารงานท้องถิ่น)	กลาง	๐๑-๓-๐๐-๑๑๐๑-๐๐๑	ปลัด อบต. (นักบริหารงานท้องถิ่น)	กลาง	๔๗๘,๕๖๐	๘๔,๐๐๐	๘๔,๐๐๐	
	สำนักปลัด											
๒	นายพิเชษฐ์ ไชยคชบาล	ป.โท (รัฐประศาสน ศาสตรมหาบัณฑิต)	๐๑-๓-๐๑-๒๑๐๑- ๐๐๑	หัวหน้าสำนักปลัด อบต. (นักบริหารงานทั่วไป)	ต้น	๐๑-๓-๐๑-๒๑๐๑-๐๐๑	หัวหน้าสำนักปลัด อบต. (นักบริหารงานทั่วไป)	ต้น	๓๘๘,๕๐๐	๔๒,๐๐๐	-	-
๓	นายผดุงศักดิ์ สิทธิดำรงค์	ป.ตรี (นิติศาสตร์)	๐๑-๓-๐๑-๓๑๐๕-๐๐๑	นิติกร	ปก	๐๑-๓-๐๑-๓๑๐๕-๐๐๑	นิติกร	ปก	๑๙๐,๐๘๐	-	-	-
๔	นางสาวบุญเพ็ญ ดิกขนา	ป.ตรี (บริหารธุรกิจบัณฑิต)	๐๑-๓-๐๑-๓๑๐๒-๐๐๑	นักทรัพยากรบุคคล	ปก	๐๑-๓-๐๑-๓๑๐๒-๐๐๑	นักทรัพยากรบุคคล	ปก	๒๗๕,๗๖๐	-	-	-
๕	นายศรายุทธ ทองคำชุม	ป.โท (รัฐศาสตรมหาบัณฑิต)	๐๑-๓-๐๑-๓๑๐๓-๐๐๑	นักวิเคราะห์นโยบาย และแผน	ชก	๐๑-๓-๐๑-๓๑๐๓-๐๐๑	นักวิเคราะห์นโยบาย และแผน	ชก	๓๑๑,๖๕๐	-	-	-
๖	นางสาวกรวิกา เชื้อทะเล	ป.โท (รัฐศาสตรมหาบัณฑิต)	๐๑-๓-๐๑-๓๑๐๑-๐๐๑	นักจัดการงานทั่วไป	ชก	๐๑-๓-๐๑-๓๑๐๑-๐๐๑	นักจัดการงานทั่วไป	ชก	๓๔๙,๓๒๐	-	-	-
๗	นางศิริพร คล้ายทองคำ	ป.โท (รัฐประศาสน ศาสตรมหาบัณฑิต)	๐๑-๓-๐๑-๓๘๐๑-๐๐๑	นักพัฒนาชุมชน	ชก	๐๑-๓-๐๑-๓๘๐๑-๐๐๑	นักพัฒนาชุมชน	ชก	๓๔๙,๓๒๐	-	-	-
๘	ว่าง	-	๐๑-๓-๐๑-๔๑๐๑-๐๐๑	เจ้าพนักงานธุรการ	ปง/ชง	๐๑-๓-๐๑-๔๑๐๑-๐๐๑	เจ้าพนักงานธุรการ	ปง/ชง	๒๙๗,๙๐๐	-	-	ว่างเดิม
๙	ว่าง	-	๐๑-๓-๐๑-๔๘๐๕-๐๐๑	เจ้าพนักงานป้องกันและ บรรเทาสาธารณภัย	ปง/ชง	๐๑-๓-๐๑-๔๘๐๕-๐๐๑	เจ้าพนักงานป้องกันและ บรรเทาสาธารณภัย	ปง/ชง	๒๙๗,๙๐๐	-	-	ว่างเดิม

ลำดับ ที่	ชื่อ - สกุล	คุณวุฒิ	กรอบอัตราเก่าเดิม			กรอบอัตรากำลังใหม่			ช่องเงินเดือน			หมายเหตุ
			เลขที่ตำแหน่ง	ตำแหน่ง	ระดับ	เลขที่ตำแหน่ง	ตำแหน่ง	ระดับ	เงินเดือน	เงินประจำ ตำแหน่ง	เงินค่าตอบแทน/ เงินเพิ่มอื่นๆ	
	พนักงานจ้างตามภารกิจ											
๑๐	นางสาวศรีษา บุญทองแก้ว	ป.ตรี	-	ผช.นักวิเคราะห์นโยบาย และแผน	-	-	ผช.นักวิเคราะห์นโยบาย และแผน	-	๒๖๑,๐๐๐	-	-	-
๑๑	นางพัชรียา สารราษฎร์	ป.ตรี	-	ผช.จพง.ธุรการ	-	-	ผช.จพง.ธุรการ	-	๑๗๕,๒๐๐	-	-	-
๑๒	นางสาวสุกัญญา กลับฉิ่ง	ป.ตรี	-	ผช.จพง.ธุรการ	-	-	ผช.จพง.ธุรการ	-	๑๖๓,๒๐๐	-	-	-
๑๓	นางสาวอรินทร์ เอ็งล่อง	ป.ตรี	-	ผช.จพง.ประชาสัมพันธ์	-	-	ผช.จพง.ประชาสัมพันธ์	-	๑๕๔,๘๔๐	-	-	-
๑๔	นายสมเปอง บุตรही	ม.๓	-	พนักงานขับรถยนต์	-	-	พนักงานขับรถยนต์	-	๑๔๖,๘๘๐	-	-	-
๑๕	ว่าง	-	-	พนักงานขับเครื่องจักรกล ขนาดเบา	-	-	พนักงานขับเครื่องจักรกล ขนาดเบา	-	๑๑๒,๘๐๐	-	-	ว่างเดิม
	พนักงานจ้างทั่วไป											
๑๖	นายโชค ระหังภัย	ม.๓	-	คนงาน	-	-	คนงาน	-	๑๐๘,๐๐๐	-	-	-
๑๗	นายอาคม สิทธิมล	ม.๓	-	คนงาน	-	-	คนงาน	-	๑๐๘,๐๐๐	-	-	-
๑๘	นายเทวีญ ชูเชิด	ป.๖	-	คนงาน	-	-	คนงาน	-	๑๐๘,๐๐๐	-	-	-
๑๙	นายวิชณ บัณฑิต	ปวช.	-	คนงาน	-	-	คนงาน	-	๑๐๘,๐๐๐	-	-	-
๒๐	นางยุพา เกบุตร	ม.๓	-	คนงาน	-	-	คนงาน	-	๑๐๘,๐๐๐	-	-	-
๒๑	นายสาโรจน์ สุนลัก	ป.๖	-	คนงาน	-	-	คนงาน	-	๑๐๘,๐๐๐	-	-	-
๒๒	นางสาวเพ็ญสุข หยั่งกุล	ปวช.	-	คนงาน	-	-	คนงาน	-	๑๐๘,๐๐๐	-	-	-

ลำดับ ที่	ชื่อ - สกุล	คุณวุฒิ	กรอบอัตราเก่าดั้งเดิม			กรอบอัตราเก่าดั้งใหม่			ช่องเงินเดือน			หมายเหตุ
			เลขที่ตำแหน่ง	ตำแหน่ง	ระดับ	เลขที่ตำแหน่ง	ตำแหน่ง	ระดับ	เงินเดือน	เงินประจำ ตำแหน่ง	เงินค่าตอบแทน/ เงินเพิ่มอื่นๆ	
๒๓	นายสมพล เกียรติทรัพย์	ป.๖	-	คนงาน	-	-	คนงาน	-	๑๐๘,๐๐๐	-	-	-
๒๔	นายฉัตรชัย ชูเชิด	ม.๓	-	คนงาน	-	-	คนงาน	-	๑๐๘,๐๐๐	-	-	-
	กองคลัง											
๒๕	นางวารุณี ดินแดง	ป.ตรี (บริหารธุรกิจบัณฑิต)	๐๑-๓-๐๔-๒๑๐๒-๐๐๑	ผู้อำนวยการกองคลัง (นักบริหารงานการคลัง)	ต้น	๐๑-๓-๐๔-๒๑๐๒-๐๐๑	ผู้อำนวยการกองคลัง (นักบริหารงานการคลัง)	ต้น	๔๑๖,๑๖๐	๔๒,๐๐๐	-	-
๒๖	นางสุภาภรณ์ ชูเทพ	ป.โท (บริหารธุรกิจมหาบัณฑิต)	๐๑-๓-๐๔-๓๒๐๑-๐๐๑	นักวิชาการเงินและบัญชี	ชก	๐๑-๓-๐๔-๓๒๐๑-๐๐๑	นักวิชาการเงินและบัญชี	ชก	๓๖๒,๖๔๐		-	-
๒๗	ว่าง	ป.ตรี (วิทยาศาสตรบัณฑิต)	๐๑-๓-๐๔-๔๑๐๑-๐๐๓	เจ้าพนักงานธุรการ	ปง/ชง	๐๑-๓-๐๔-๔๑๐๑-๐๐๓	เจ้าพนักงานธุรการ	ปง/ชง	๒๙๗,๙๐๐	-	-	ว่างเดิม
๒๘	ว่าง	-	๐๑-๓-๐๔-๔๒๐๓-๐๐๑	เจ้าพนักงานพัสดุ	ปง/ชง	๐๑-๓-๐๔-๔๒๐๓-๐๐๑	เจ้าพนักงานพัสดุ	ปง/ชง	๒๙๗,๙๐๐	-	-	ว่างเดิม
๒๙	นางสาวสุปราณี มวลทอง	ปวส.(การบัญชี)	๐๑-๓-๐๔-๔๒๐๔-๐๐๑	เจ้าพนักงานจัดเก็บรายได้	ชง	๐๑-๓-๐๔-๔๒๐๔-๐๐๑	เจ้าพนักงานจัดเก็บรายได้	ชง	๒๗๕,๐๔๐	-	-	-
๓๐	นายสาธิต บุญพล	ปวส. คอมพิวเตอร์ธุรกิจ	๐๑-๓-๐๔-๔๒๐๔-๐๐๒	เจ้าพนักงานจัดเก็บรายได้	ปง	๐๑-๓-๐๔-๔๒๐๔-๐๐๒	เจ้าพนักงานจัดเก็บรายได้	ปง	๑๔๓,๕๒๐	-	-	-
	พนักงานจ้างตามภารกิจ											
๓๑	นางอุมาพร เหล่าสกุล	ป.ตรี (บริหารธุรกิจ)	-	ผช.นักวิชาการคลัง	-	-	ผช.นักวิชาการคลัง		๒๓๕,๒๐๐	-	-	-

ให้กรมเปิดสอบ

ลำดับ ที่	ชื่อ - สกุล	คุณวุฒิ	กรอบอัตรากำลังเดิม			กรอบอัตรากำลังใหม่			ช่องเงินเดือน			หมายเหตุ
			เลขที่ตำแหน่ง	ตำแหน่ง	ระดับ	เลขที่ตำแหน่ง	ตำแหน่ง	ระดับ	เงินเดือน	เงินประจำ ตำแหน่ง	เงินค่าตอบแทน/ เงินเพิ่มอื่นๆ	
๓๒	นางสุลินญา ใจตรง	ปวส.	-	ผช.จพง.พัสดุ	-		ผช.จพง.พัสดุ	-	๑๖๓,๖๘๐	-	-	-
๓๓	นางสาวภัทรวดี กาเหรัมย์	ป.ตรี	-	ผช.จพง.จัดเก็บรายได้	-		ผช.จพง.จัดเก็บรายได้	-	๑๖๐,๘๐๐	-	-	-
๓๔	นางสาวสุนันท์ทิพย์ อึ้งกุล	ป.ตรี	-	ผช.จพง.จัดเก็บรายได้	-		ผช.จพง.จัดเก็บรายได้	-	๑๕๕,๐๔๐	-	-	-
๓๕	นางสาวยุวดี ผดุงเวียง	ป.ตรี	-	ผช.จพง.จัดเก็บรายได้	-		ผช.จพง.จัดเก็บรายได้	-	๑๔๘,๕๔๐	-	-	-
๓๖	ว่าง	-	-	ผช.เจ้าพนักงานการเงิน และบัญชี	-		ผช.เจ้าพนักงานการเงิน และบัญชี	-	๑๓๘,๐๐๐	-	-	ว่างเดิม
	พนักงานจ้างทั่วไป											
๓๗	นางสาวเกศกนก บุตรหาลี	ม.๖	-	คนงาน	-		คนงาน	-	๑๐๘,๐๐๐	-	-	-
๓๘	นางสาวสุวิสัย บุนหงา	ม.๖	-	คนงาน	-		คนงาน	-	๑๐๘,๐๐๐	-	-	-
๓๙	นางอัญชลี อึ้งกุล	ป.๖	-	คนงาน	-		คนงาน	-	๑๐๘,๐๐๐	-	-	-
	กองช่าง											
๔๐	นายไพโรจน์ จินทร์ศร	ป.ตรี เทคโนโลยีบัณฑิต	๐๑-๓-๐๕-๒๑๐๓-๐๐๑	ผู้อำนวยการกองช่าง (นักบริหารงานช่าง)	ต้น	๐๑-๓-๐๕-๒๑๐๓-๐๐๑	ผู้อำนวยการกองช่าง (นักบริหารงานช่าง)	ต้น	๓๑๑,๖๔๐	-	๕๒,๐๐๐	
๔๑	ว่าง	-	๐๑-๓-๐๕-๔๑๐๑-๐๐๒	เจ้าพนักงานธุรการ	ปง/ชง	๐๑-๓-๐๕-๔๑๐๑-๐๐๒	เจ้าพนักงานธุรการ	ปง/ชง	๒๙๗,๙๐๐	-	-	ว่างเดิม
๔๒	ว่าง	-	๐๑-๓-๐๕-๔๗๐๑-๐๐๑	นายช่างโยธา	ปง/ชง	๐๑-๓-๐๕-๔๗๐๑-๐๐๑	นายช่างโยธา	ปง/ชง	๒๙๗,๙๐๐	-	-	ว่างเดิม
๔๓	ว่าง	-	๐๑-๓-๐๕-๔๗๐๖-๐๐๑	นายช่างไฟฟ้า	ปง/ชง	๐๑-๓-๐๕-๔๗๐๖-๐๐๑	นายช่างไฟฟ้า	ปง/ชง	๒๙๗,๙๐๐	-	-	ว่างเดิม
	พนักงานจ้างตามภารกิจ											
๔๔	นายสุเชาว์ ทองมา	ปวส.	-	ผช.นายช่างโยธา	-	-	ผช.นายช่างโยธา	-	๑๖๐,๐๘๐	-	-	-
๔๕	นายไพรัตน์ ดิษฐโรจน์	ปวส.	-	ผช.นายช่างเขียนแบบ	-	-	ผช.นายช่างเขียนแบบ	-	๑๕๓,๖๐๐	-	-	-
๔๖	ว่าง	ป.ตรี	-	ผช.วิศวกรโยธา	-	-	ผช.วิศวกรโยธา	-	๑๘๐,๐๐๐	-	-	ว่างเดิม

ที่	ชื่อ - สกุล	คุณวุฒิ	กรอบอัตราค่าจ้างเดิม			กรอบอัตราค่าจ้างใหม่			ช่องเงินเดือน			หมายเหตุ
			เลขที่ตำแหน่ง	ตำแหน่ง	ระดับ	เลขที่ตำแหน่ง	ตำแหน่ง	ระดับ	เงินเดือน	เงินประจำตำแหน่ง	เงินค่าตอบแทน/เงินเพิ่มอื่นๆ	
	พนักงานจ้างทั่วไป											
๔๗	นายสมศักดิ์ ใจตรง	-	-	-	-	-	คนงาน		๑๐๘,๐๐๐	-	-	
	กองการศึกษา ศาสนา และวัฒนธรรม											
๔๘	ว่าง	-	๐๑-๓-๐๘-๒๑๐๗-๐๐๑	ผู้อำนวยการกองการศึกษา (นักบริหารงานการศึกษา)	ต้น	๐๑-๓-๐๘-๒๑๐๗-๐๐๑	ผู้อำนวยการกองการศึกษา (นักบริหารงานการศึกษา)	ต้น	๓๙๓,๖๐๐	๔๒,๐๐๐	-	ว่างเดิม
๔๙	นางสาวเพียงเพ็ญ พึ่งหล้า	ป.โท ครุศาสตรมหาบัณฑิต	๐๑-๓-๐๘-๓๘๐๓-๐๐๑	นักวิชาการศึกษา	ชก	๐๑-๓-๐๘-๓๘๐๓-๐๐๑	นักวิชาการศึกษา	ชก	๓๘๙,๔๐๐			
๕๐	ว่าง	-	๐๑-๓-๐๘-๔๑๐๑-๐๐๔	เจ้าพนักงานธุรการ	ปง/ชง	๐๑-๓-๐๘-๔๑๐๑-๐๐๔	เจ้าพนักงานธุรการ	ปง/ชง	๒๙๗,๙๐๐	-	-	ว่างเดิม
	พนักงานจ้างตามภารกิจ											
๕๑	นางสาวอรรรณ กั้นดังกุล	ป.ตรี	-	ผู้ช่วยครูผู้ดูแลเด็ก (ตามคุณวุฒิ)	-	-	ผู้ช่วยครูผู้ดูแลเด็ก (ตามคุณวุฒิ)	-	๑๘๖,๓๖๐	-	-	เงินอุดหนุน จากกรม
	พนักงานครู											
๕๒	นางสาวสุกัญ อ้นสกุล	ป.โท ศึกษาศาสตรมหาบัณฑิต	๐๑-๓-๐๘-๖๖๐๐-๑๗๒	ครู	คศ.๒	๐๑-๓-๐๘-๖๖๐๐-๑๗๒	ครู	คศ.๒	๒๙๙,๐๔๐	-	-	เงินอุดหนุน จากกรม
๕๓	นางสาววันดี ชูเชิด	ป.โท ศึกษาศาสตรมหาบัณฑิต	๐๑-๓-๐๘-๖๖๐๐-๑๗๓	ครู	คศ.๒	๐๑-๓-๐๘-๖๖๐๐-๑๗๓	ครู	คศ.๒	๒๙๙,๗๖๐	-	-	เงินอุดหนุน จากกรม
	หน่วยตรวจสอบภายใน											
๕๔	ว่าง	-	๐๑-๓-๑๒-๓๒๐๕-๐๐๑	นักวิชาการตรวจสอบภายใน	ปก/ชก	๐๑-๓-๑๒-๓๒๐๕-๐๐๑	นักวิชาการตรวจสอบภายใน	-	๑๘๐,๐๐๐	-	-	กำหนดเพิ่ม